

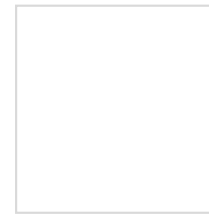




PINTURA

- **Color de Pintura en paredes.**

Cambio de color de la pintura prevista en paramentos verticales, para cualquier tipo de vivienda, siendo todas las estancias del mismo color. Los techos no se modifican, siendo estos en blanco.



Blanco
(Proyecto)



Gris
RAL 7035



Beige
RAL 1013

SOLADOS

- **Cambio de acabado de tarima.**

Cambio de modelo de tarima de L'Antic Colonial en toda la vivienda excepto cuartos húmedos y escalera. Rodapié a juego con la carpintería de madera. (Las imágenes son más similares entre si que las calidades físicas)



Modelo Nevada



Modelo Idaho (Proyecto)



Modelo Misuri



Modelo Utah

SOLADOS

- Cambio de tarima por Porcelánico. €

Cambio de tarima de proyecto en toda la vivienda excepto cuartos húmedos y escalera, por solado de gres porcelánico de alta calidad y resistencia de la firma New Ker modelos Plank de 20x120, con acabado imitación madera. Rodapié a juego con la carpintería de madera.



Modelo Plank Walnut



Modelo Plank Oak



Modelo Plank Black



Modelo Plank Grey

SOLADOS

- Cambio de tarima por Mármol. €

Cambio de tarima de proyecto en toda la vivienda excepto cuartos húmedos y escalera, por solado mármol natural en dos tipo posibles, mármol crema y mármol travertino. Piezas de 30x60 cm. Rodapié en mármol.



Mármol Travertino



Mármol Crema Marfil



CONFIGURACIÓN PROYECTO



BAÑO PRINCIPAL (ESCENA 1)

Paredes: Nature Ivory 25x75 (3 paramentos).
Nature Wall Ivory 25x75 (paramento lavabo)
Solado: Nature Sand 45x45



BAÑO 2 (ESCENA 2)

Paredes: Urban White 20x60 (4 paramentos).
Urban Decor White 20x60 (cenefa tres piezas)
Solado: Urban Grey 45x45
* La mampara no se incluye en proyecto

CONFIGURACIÓN PROYECTO



ASEO PLANTA BAJA (ESCENA 3)

Paredes: Select White 20x60 (3 paramentos).
Select Decor White 20x60 (paramento lavabo)
Solado: Cement Graphite 22,5x60

*Escena representada en baño principal



COCINA (ESCENA 4)

Paredes: Soul White Gloss 25x75 (todos paramentos menos uno).
Nature Wall Graphite 25x75 (cenefa dos piezas y un paramento completo)
Solado: Nature Graphite 45x45



OTRAS OPCIONES



(ESCENA 5)

Paredes: Essence Blanco Mate 20x60 (3 paramentos).
Ghost Blanco 20x60 (paramento lavabo)
Solado: Metro Graphite 45x45



(ESCENA 6)

Paredes: Queyron Charcoal 30x60 (todos paramentos).
Solado: Queyron Ivory 30x60



OTRAS OPCIONES



(ESCENA 7)

Paredes: Select Sand 20x60 (3 paramentos).
Select Wall Sand 20x60 (paramento lavabo)
Solado: Cement Sand 22,5x60



(ESCENA 8)

Paredes: Nature Ivory 25x75 (3 paramentos).
Nature Decor Ivory 25x75 (paramento lavabo)
Solado: Nature Sand 45x45



SANITARIOS

- **Sustitución de bañera por ducha** €

Plato de ducha rectangular en resina Gelcoat en blanco, sustituyendo la bañera prevista.



- **Eliminación de Bidé**

Eliminación de Bidé previsto en proyecto.

- **Mampara plato de ducha 170 cm** €

Instalación de mampara fija de vidrio templado de 100x195 cm.



- **Mampara plato de ducha 110cm** €

Instalación de mampara de vidrio templado con fijo de 70 cm y puerta abatible de 40 cm.

- **Mampara para bañera** €

Instalación de mampara fija de vidrio templado de 80x145 cm.



- **Sustitución de Ducha por Bañera** €

Bañera acrílica modelo Mitta de Gala de 80 cm de ancho, sustituyendo la ducha prevista.



SANITARIOS

- **Instalación de Bañera de Hidromasaje €**

Bañera de hidromasaje **GALA MITTA EMOTIVE ESSENTIAL**, en lugar de bañera o plato de ducha de 170 cm.



- **Instalación de Bañera de Hidromasaje €**

Bañera de hidromasaje **GALA MITTA EMOTIVE TOUCH DORSAL**, en lugar de bañera o plato de ducha de 170 cm.



- **Instalación de Bañera de Hidromasaje €**

Bañera de hidromasaje **GALA MITTA SENSITIVE SMART**, en lugar de bañera o plato de ducha de 170 cm.



MOBILIARIO DE COCINA

- **Modificaciones en Mobiliario de Cocina €**

Se podrá modificar el mobiliario de cocina, tipo de encimera y electrodomésticos a la carta, estas gestiones se realizarán con el fabricante e instalador del mobiliario. Más adelante informaremos al respecto.

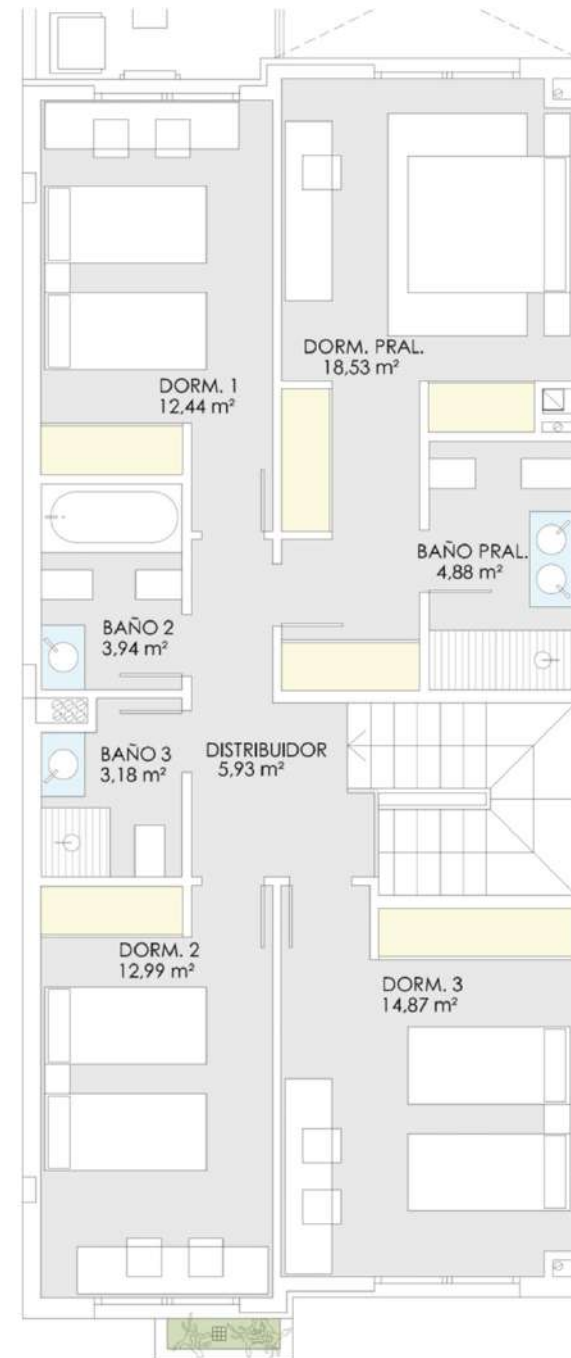


ADAPTACIONES

- Tercer Baño en planta primera. €



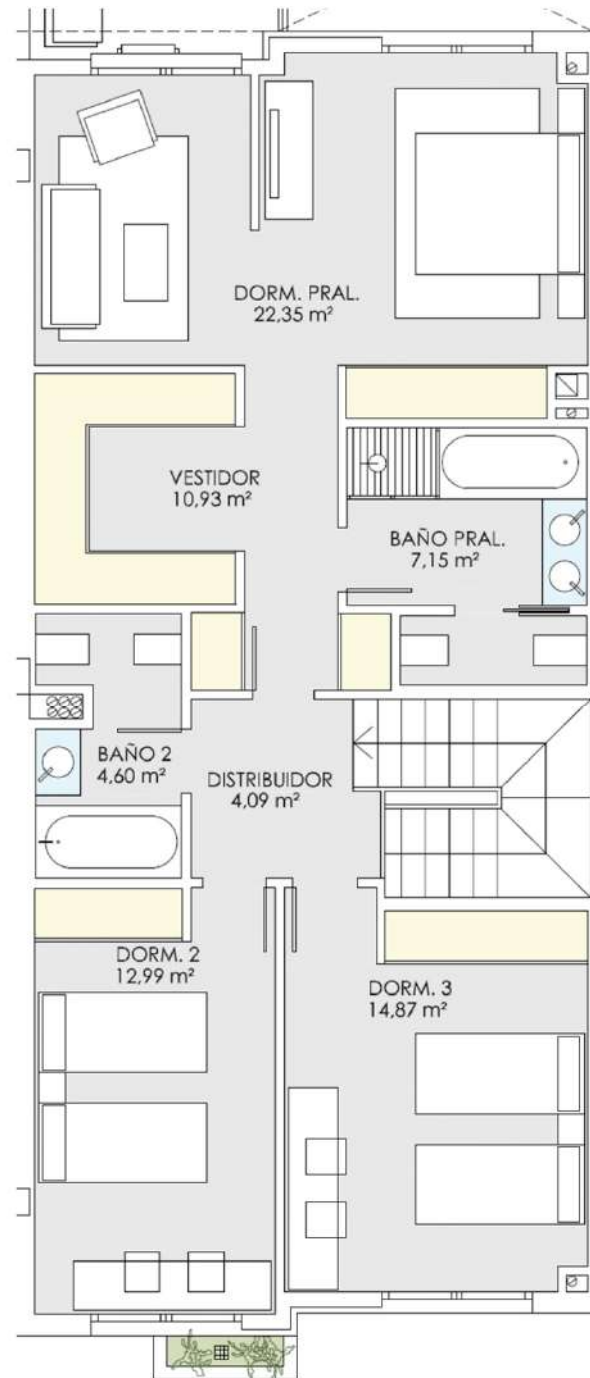
Inclusión de un tercer aseo con ducha en la planta de dormitorios. Esta modificación es viable en **las viviendas tipo A, N y E**. Se podrá elegir que tipo de escena se desea de las disponibles. (Adaptación representada en vivienda tipo N)



ADAPTACIONES

- Master Suite en planta primera. €

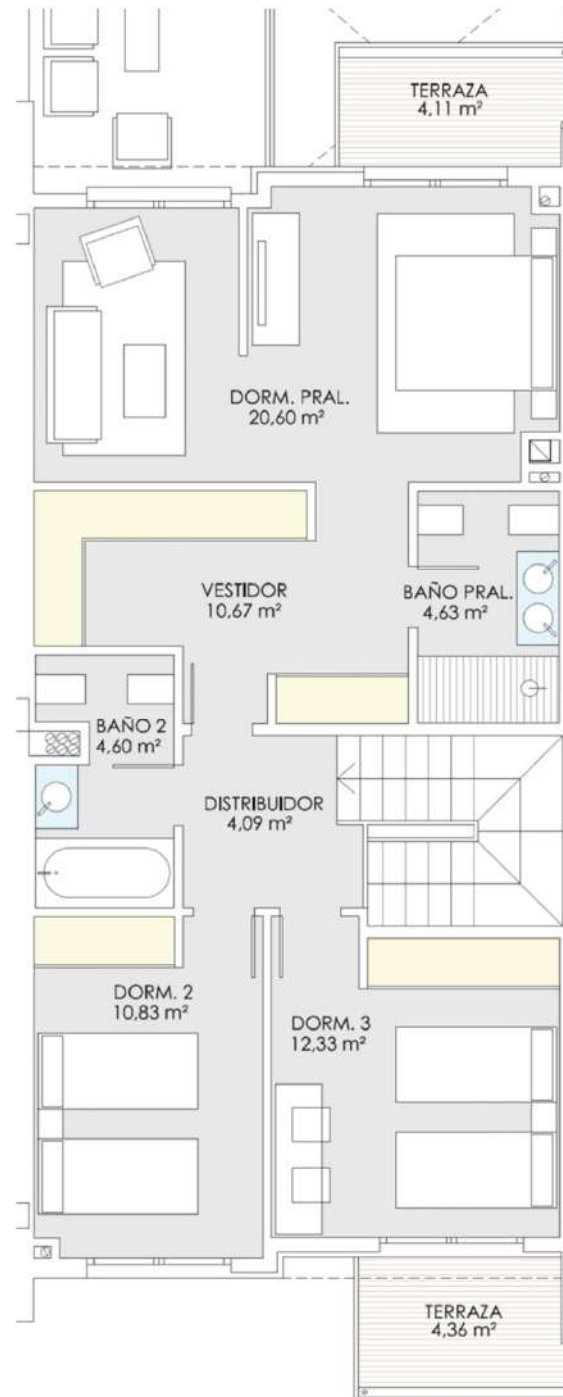
Modificación del dormitorio principal, realizando una gran Master Suite con amplio vestidor, baño en suite con ducha y bañera y salón anejo. Viviendas tipo A, N y E.



ADAPTACIONES

- Master Suite en planta primera. €

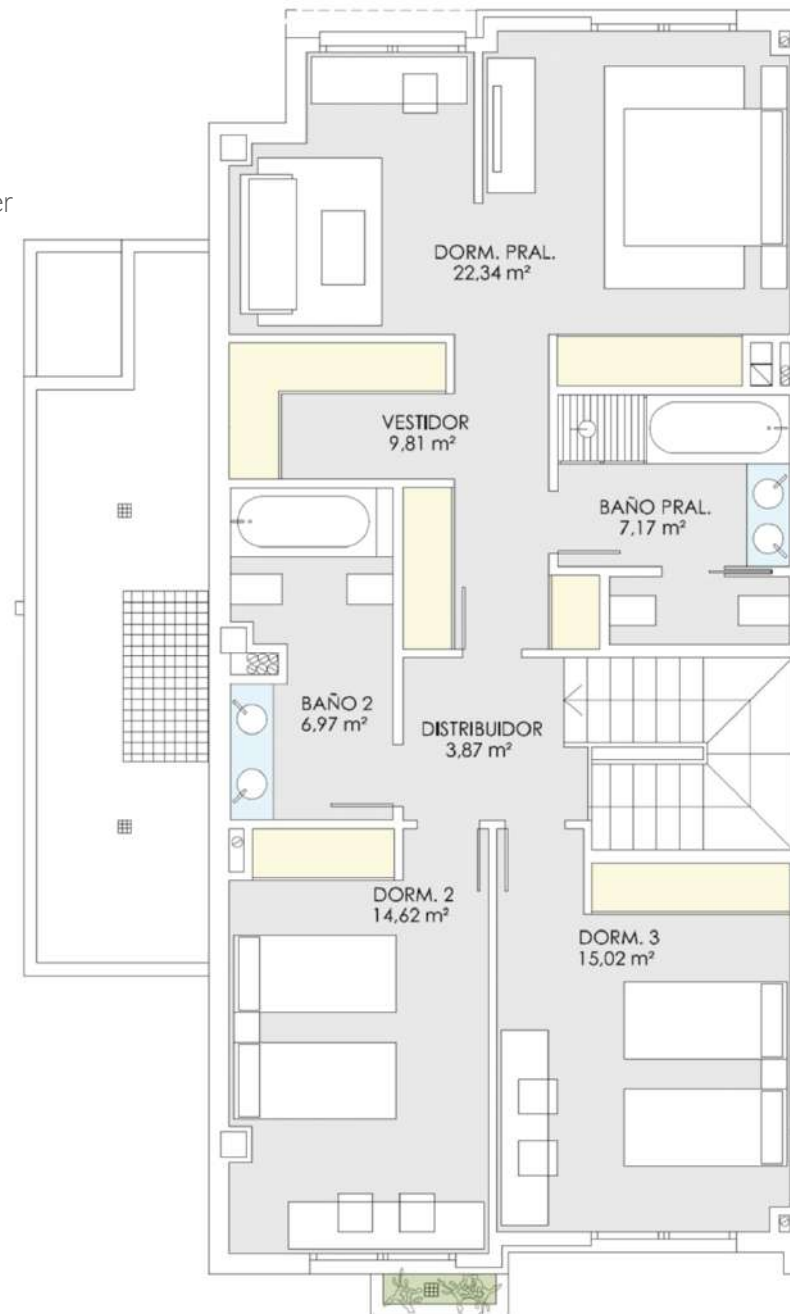
Modificación del dormitorio principal, realizando una gran Master Suite con amplio vestidor, baño en suite y salón anejo. Viviendas tipo D.



ADAPTACIONES

- Master Suite en planta primera. €

Modificación del dormitorio principal, realizando una gran Master Suite con amplio vestidor, baño en suite con ducha y bañera y salón anejo. Vivienda tipo 33.



ADAPTACIONES

- Cuarto de Baño en sótano. €

Instalación de un baño en la planta de sótano. Se podrá elegir que tipo de escena se desea de las disponibles.



ADAPTACIONES

- Cuarto de Baño y de Planchado en sótano. €

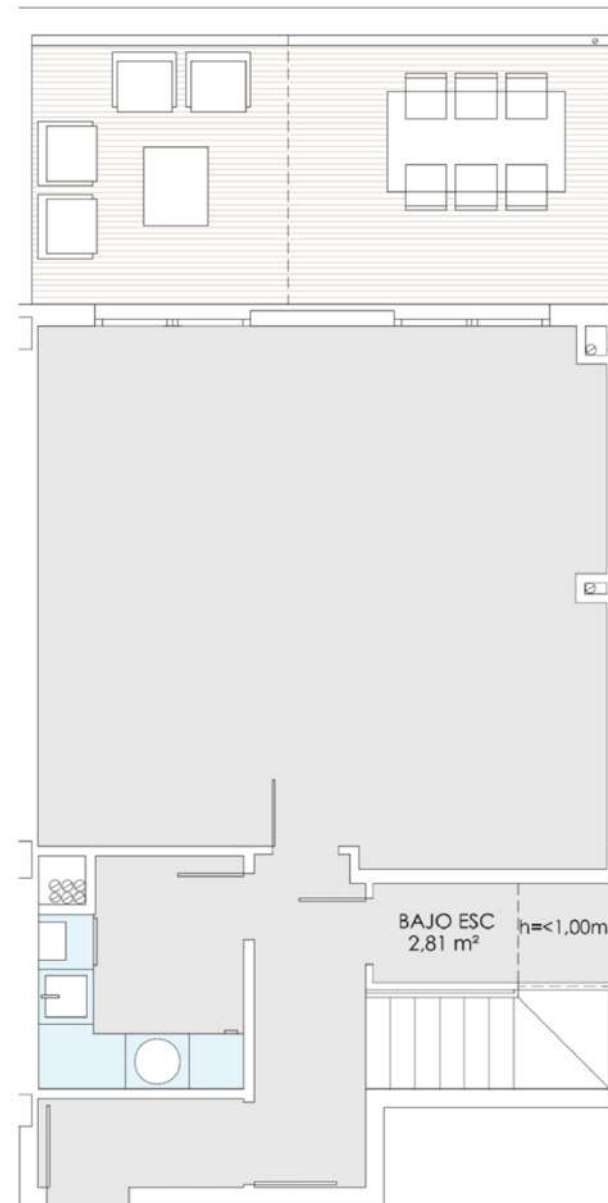
Instalación de un baño en la planta de sótano, junto con un cuarto de planchado y armario de ropa blanca.



ADAPTACIONES

- Armario trastero bajo escalera en sótano. €

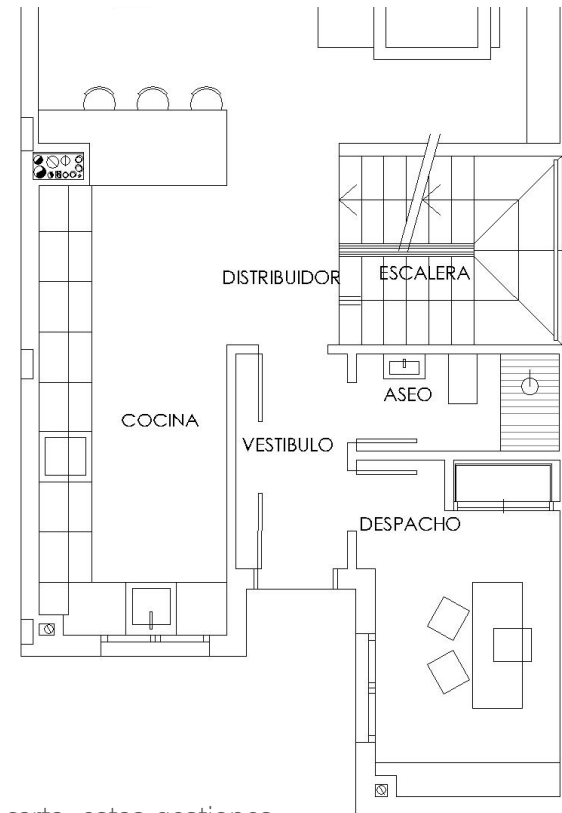
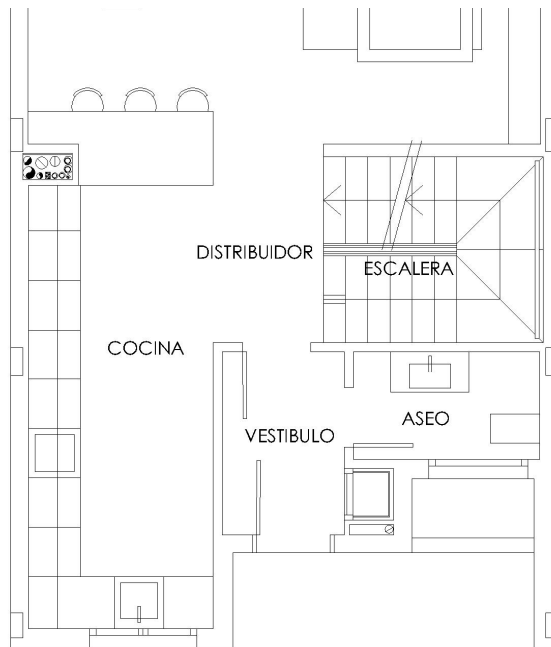
Adecuación del espacio bajo la escalera con la inclusión de una puerta, para habilitarlo como trastero.



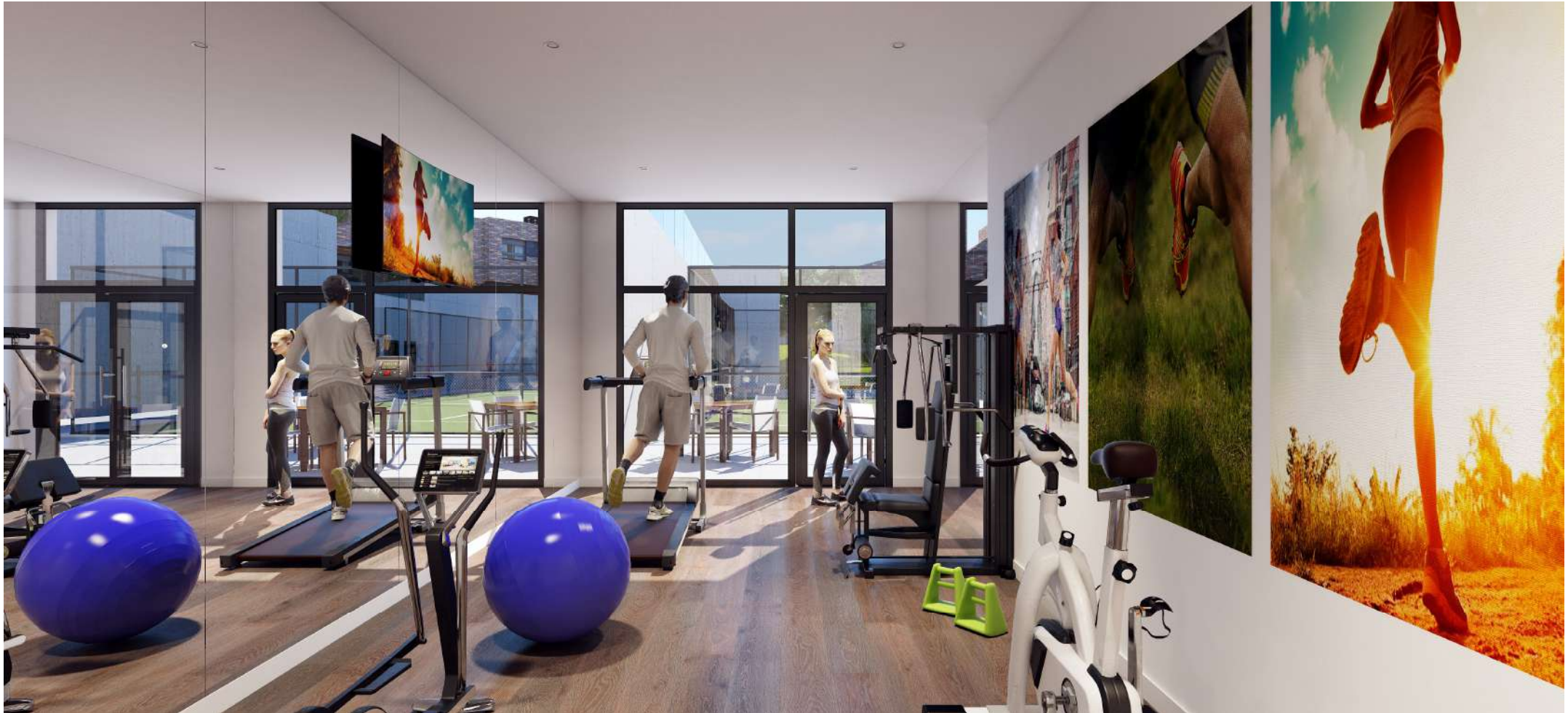
ADAPTACIONES

- Cocina tipo “americana”, abierta hacia el salón. €

Para todos los chalets pareados, se ofrece la posibilidad de integrar la cocina en el salón, eliminando tabiques y puertas. Esta opción implica el cambio de solado a porcelánico en al menos toda la planta baja.



* Se podrá modificar el mobiliario de cocina, tipo de encimera y electrodomésticos a la carta, estas gestiones se realizarán con el fabricante e instalador del mobiliario. Más adelante informaremos al respecto.



SEGURIDAD

- Instalación de Alarma €

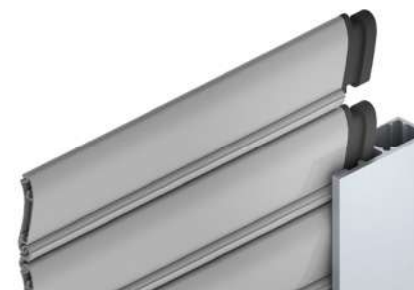
Instalación sin cables, compuesta por central de alarmas, teclado vía radio, detectores volumétricos con cámara integrada, resto de estancias con detectores volumétricos, 2 tarjetas de proximidad y distintivos interiores.

- Kit exterior €

Sistemas de detección temprana exteriores a la vivienda, esta opción se debe seleccionar junto con la Instalación de Alarma. Consiste en detectores de presencia para exteriores.

- Instalación de Persianas de Seguridad €

Colocación de **persianas de seguridad autoblocantes motorizadas** de aluminio en todos los huecos exteriores de la vivienda. El precio puede variar dependiendo del tipo de vivienda.



OTRAS INSTALACIONES

- Toma extra de TV, doble enchufe y toma de datos €

Colocación en cualquier dependencia de la vivienda de toma de TV + doble toma de enchufe + toma de datos cableada con toma RJ 45, Simón o similar.

- Toma extra de TV, doble enchufe y toma de datos en terrazas €

Colocación en cualquier terraza de la vivienda de toma de TV + doble toma de enchufe + toma de datos cableada con toma RJ 45, Todas estancas.

- Motorización de persianas €

Instalación de sistema eléctrico de apertura y cierre de persianas, en ventanas y puertas exteriores de vivienda. El precio será por cada unidad y podrá variar en función del tamaño de la persiana. El gran ventanal del salón ya incorpora este sistema de proyecto.

- Instalación de punto de carga vehículo eléctrico. €

El proyecto contempla una pre-instalación para carga de vehículo eléctrico por cada vivienda. Con esta opción se deja la instalación totalmente terminada para que el usuario pueda cargar su vehículo eléctrico.

- Sistema domótico €

Control de suelo radiante/refrescante. Detección de humos. Detección de inundación en baños y cocina, y corte de agua. **Control mediante teléfono y pantalla táctil.**



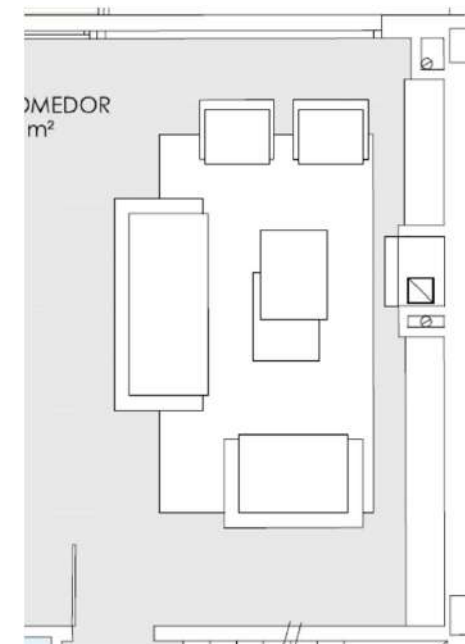
OTRAS INSTALACIONES

- **Instalación apoyo de refrigeración en Salón** €

Instalación de máquina Split de refrigeración tipo Fancoil por Aerotermia, aprovechando la instalación existente en el Salón Comedor.

- **Instalación CHIMENEA en salón** €

Instalación de chimenea encastrada de obra, en salón, marca Bronpi Coliseo. Consiste en un módulo prefabricado con puerta de vidrio templado, encastrado dentro de la tabiquería interior.



Arjusa y la Dirección Facultativa se reservan el derecho de modificar esta memoria, que tiene un carácter provisional e indicativo. Así mismo estas se podrán ver modificadas por requerimientos administrativos, comerciales o técnicos. Las imágenes son orientativas y no contractuales. Las opciones, su precio y viabilidad de ejecución dependerá del momento en que sean contratadas. Los modelos y marcas descritos pueden variar por razones ajenas a Arjusa, de tal forma que pueda llegar a ser inviable su instalación, Arjusa en estos casos optará por productos de similares características técnicas. La información establecida por el Real Decreto 515 de 21/04/89; sobre defensa de los consumidores en cuanto a la información a suministrar, se encuentra a su disposición en las oficinas de ARJUSA GESTIÓN INMOBILIARIA S.L.

MÁS INFORMACIÓN

www.arjusa.es



Ubicación de la Promoción

Calle Francisco Pizarro 8

Valenoso. Boadilla del Monte



ARJUSA

OFICINAS CENTRALES

Gobelas 25 (28023)

Madrid, España

Tlf: +34913775253

info@arjusa.com